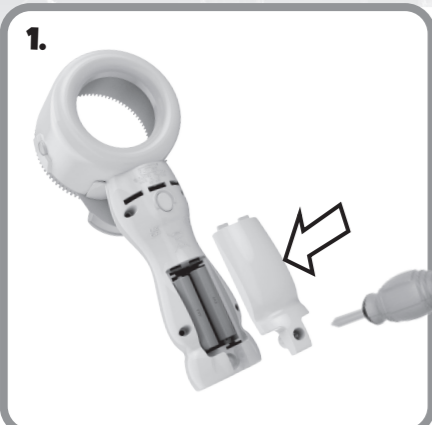


Gazillion BUBBLES

VORTECH™

INSTRUCTIONS INSTRUCTIONS INSTRUCCIONES
 Bedienungsanleitung INSTRUCTIES
 Istruzioni per il uso INSTRUÇÕES



1. Install 3 AAA batteries
2. Installer 3 piles AAA
3. Colocar 3 pilas AAA
4. 3 AAA-Batterien einlegen
5. Instale oito baterias 3 AAA
6. Inserir 3 pile AAA
7. Plaats 3 AAA-batterijen



8. Fill solution
9. Remplir avec la solution
10. Llenar con la disolución
11. Lösung einfüllen
12. Insira a solução
13. Versare la soluzione
14. Vul met oplossing



15. Dip wand into tray, hold 2-3 seconds. Push to blow bubbles.
16. Trempe la baguette dans le bac, maintenir 2 à 3 secondes. Appuyez pour faire des bulles.
17. Sumerge la vara en la bandeja, mantener presionado durante 2-3 segundos. Empuja para hacer burbujas.
18. Stab in schale tunken, 2-3 sekunden halten. Schieben, um seifenblasen zu pusten.
19. Intingere la bacchetta nel vassoio, segurar por 2-3 segundos. Empurra para fazer bolhas.
20. Mergulhe a varinha na bandeja, tenere premuto per 2-3 secondi. Premi per soffiare le bolle.
21. Dip het zwaard in het bakje, 2-3 seconden ingedrukt houden. Druk om bellen te blazen.

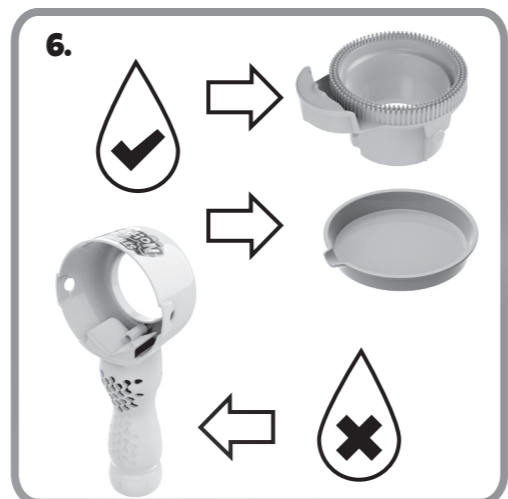


22. Recycle solution before re-dipping the wand.
23. Recyclez la solution avant de replonger la baguette.
24. Vuelva a mezclar la solución antes de sumergir de nuevo la varita.
25. Recyclen Sie die Lösung, bevor Sie den Blasring erneut eintauchen.
26. Riciclare la soluzione prima di immergere nuovamente la bacchetta.
27. Recicle a solução antes de mergulhar novamente a varinha.
28. Schud de oplossing vooraleer het stokje er terug in te dippen.



29. Unlock (1) to Separate (2)
30. Déverrouiller (1) Séparer (2)
31. Desbloquear (1) Separar (2)
32. Entsperrn (1) Separat (2)
33. Desbloquear (1) Separar (2)
34. Blocca (1) Separato (2)
35. Ontgrendelen (1) Uit elkaar halen (2)

* All instruction sheets must be retained since it contains important information.
 * Toutes les fiches d'instructions contiennent des informations importantes et doivent donc être conservées.
 * Debe conservar todas las hojas de instrucciones porque contienen información importante.
 * Alle Anleitungen müssen aufbewahrt werden, da sie wichtige Informationen enthalten.
 * Todos os manuais de instruções devem ser preservados, pois contêm informações importantes.
 * Tutte le istruzioni vanno conservate, in quanto contengono informazioni importanti.
 * Alle instructiebladen moeten worden bewaard, omdat ze belangrijke informatie bevatten.



36. Clean; Do not submerge handle
37. Nettoyer; Ne pas immerger la poignée
38. Limpia; No sumergir el mango
39. Säubern; Griff nicht untertauchen
40. Limpa; Não deixe a pega debaixo de líquido
41. Pulito; Non immergere la maniglia
42. Schoon; Dompel het handvat niet onder

© 2024 Funrise, Inc. All rights reserved.
 © 2024 Funrise, Inc. Tous droits réservés.
 © 2024 Funrise, Inc. Todos los derechos reservados.
 © 2024 Funrise, Inc. Alle rechte vorbehalten.
 © 2024 Funrise, Inc. Tutti i diritti riservati.
 © 2024 Funrise, Inc. Todos os direitos reservados.
 © 2024 Funrise, Inc. Alle rechten voorbehouden.

THIS PRODUCT REQUIRES 3 "AAA" (LR03) BATTERIES (NOT INCLUDED). 1.5V X 3 ALKALINE BATTERIES ARE RECOMMENDED FOR BEST PERFORMANCE. BATTERIES SHOULD ONLY BE REPLACED BY AN ADULT.

BATTERY REPLACEMENT:
 USE A SCREWDRIVER (NOT INCLUDED) TO REMOVE THE BATTERY COVER. PLACE NEW BATTERIES IN THE BATTERY COMPARTMENT AND REPLACE THE BATTERY COVER.

BATTERY WARNINGS:
 USE ONLY BATTERIES OF THE SAME OR EQUIVALENT TYPE AS RECOMMENDED. DO NOT MIX OLD AND NEW BATTERIES.
 DO NOT MIX ALKALINE, STANDARD (CARBON-ZINC), OR RECHARGEABLE BATTERIES.
 REMOVE BATTERIES IF PRODUCT IS TO BE LEFT UNUSED FOR A LONG TIME.
 NON-RECHARGEABLE BATTERIES ARE NOT TO BE RECHARGED.
 BATTERIES ARE TO BE INSERTED WITH THE CORRECT POLARITY (+ AND -).
 EXHAUSTED BATTERIES ARE TO BE REMOVED FROM THE TOY.
 THE SUPPLY TERMINALS ARE NOT TO BE SHORT-CIRCUITED.
 RECHARGEABLE BATTERIES ARE TO BE REMOVED FROM THE TOY BEFORE BEING CHARGED.
 RECHARGEABLE BATTERIES ARE ONLY TO BE CHARGED UNDER ADULT SUPERVISION.

CE PRODUIT NECESSITE 3 PILES AAA (OU LR03), NON INCLUSES. 1.5V X 3 IL EST RECOMMANDE D'UTILISER DES PILES ALCALINE POUR DE MEILLEURES PERFORMANCES. LES PILES DOIVENT ETRE CHANGEES PAR UN ADULTE.

CHANGER LES PILES :
 UTILISEZ UN TOURNEVIS (NON FOURNI) POUR RETIRER LE COUVERCLE DU COMPARTIMENT DES PILES. METTEZ LES NOUVELLES PILES EN PLACE DANS LE COMPARTIMENT PUIS REFERMEZ CELUI-CI.

AVERTISSEMENTS POUR L'UTILISATION DES PILES :
 IL EST RECOMMANDE D'UTILISER UNIQUEMENT DE PILES DE MEME CATEGORIE OU DE CATEGORIE EQUIVALENTE. NE MELANGEZ PAS DES NOUVELLES PILES AVEC D'ANCIENNES.
 NE MELANGEZ PAS DES PILES ALCALINES STANDARD (CARBONE-ZINC) AVEC DES PILES RECHARGEABLES.
 ENLEVEZ LES PILES SI LE PRODUIT N'EST PAS UTILISE PENDANT UNE LONGUE PERIODE.
 LES PILES NON-RECHARGEABLES NE DOIVENT PAS ETRE RECHARGEES.
 LES PILES DOIVENT ETRE MISES DANS LE SENS INDIQUE, EN RESPECTANT LA POLARITE (+/-).
 LES PILES VIDES DOIVENT ETRE ENLEVEES DU PRODUIT.
 LES BORNES D'ALIMENTATION NE DOIVENT PAS ETRE COURT-CIRCUITEES.
 LES PILES RECHARGEABLES DOIVENT ETRE RETIREES DU JOUET AVANT D'ETRE CHARGEES.
 LES PILES RECHARGEABLES DOIVENT ETRE CHARGEES UNIQUEMENT SOUS LA SURVEILLANCE D'UN ADULTE.

ESTE PRODUCTO REQUIERE 3 PILAS "AAA" (LR03) (NO INCLUIDAS). 1.5V X 3 SE RECOMIENDAN PILAS ALCALINAS PARA UN MEJOR RENDIMIENTO. LAS PILAS SOLO DEBEN SER REEMPLAZADAS POR UN ADULTO.

REEMPLAZO DE LAS PILAS:
 UTILICE UN DESTORNILLADOR (NO INCLUIDO) PARA RETIRAR LA CUBIERTA DEL COMPARTIMENTO DE LAS PILAS. COLOQUE LAS PILAS NUEVAS EN EL COMPARTIMENTO DE LAS PILAS Y VUELVA A PONER LA CUBIERTA.

ADVERTENCIAS ACERCA DE LAS PILAS:
 UTILICE SOLO PILAS DEL MISMO TIPO, O DE TIPO EQUIVALENTE, A LAS RECOMENDADAS.
 NO USE CONJUNTAMENTE PILAS NUEVAS CON USADAS.
 NO USE CONJUNTAMENTE PILAS ALCALINAS, ESTANDAR (CARBONO-CINCO) O RECARGABLES PILAS.
 RETIRE LAS PILAS SI SE VA A UTILIZAR EL PRODUCTO POR UN LARGO PERIODO DE TIEMPO.
 NO SE DEBEN RECARGAR PILAS NO RECARGABLES.
 LAS PILAS DEBEN INSERTARSE EN LA POLARIDAD CORRECTA (+ Y -).
 LAS PILAS AGOTADAS DEBEN SACARSE DEL JUGUETE.
 NO SE DEBEN CORTOCIRCUITAR LOS TERMINALES DE CORRIENTE.
 LAS PILAS RECARGABLES DEBEN RETIRARSE DEL JUGUETE ANTES DE CARGARLAS.
 LAS PILAS RECARGABLES SOLO DEBEN RECARGARSE BAJO SUPERVISIÓN ADULTA.

DIESES PRODUKT BENÖTIGT 3 „AAA“(LR03) BATTERIEN (NICHT INBEGRIFFEN). 1,5 V X 3 FÜR DIE BESTE LEISTUNG WERDEN ALKALIBATTERIEN EMPFOHLEN. BATTERIEN SOLLTEN NIUR VON EINEM ERWACHSENEN AUSGEWECHSELT WERDEN.

AUSWECHSELN DER BATTERIEN:
 BATTERIEFACHABDECKUNG MIT HILFE EINES SCHRAUBENDREHERS (NICHT INBEGRIFFEN) ENTFERNEN. NEUE BATTERIEN IN DAS BATTERIEFACH EINLEGEN UND DIE BATTERIEFACHABDECKUNG WIEDER SCHLIESSEN.

BATTERIE-WARNHINWEISE:
 NUR BATTERIEN DES EMPFOHLENE ODER EINES GLEICHWERTIGEN TYPUS VERWENDEN.
 KEINE ALTEN UND NEUEN BATTERIEN MISCHEN.
 KEINE ALKALI-, STANDARD- (KOHLE-ZINK) ODER AUFLADBARE BATTERIEN MISCHEN.
 BATTERIEN ENTFERNEN, WENN DAS PRODUKT VORAUSSICHTLICH LÄNGERE ZEIT NICHT BENUTZT WIRD.

Einwegbatterien dürfen nicht aufgeladen werden.
 Batterien sind mit der richtigen Polarität (+ und -) einzufügen.
 Leere Batterien müssen aus dem Spielzeug entfernt werden.
 Die Batterieanschlüsse dürfen nicht kurzgeschlossen werden.
 Aufladbare Batterien dürfen nur unter Aufsicht eines Erwachsenen aufgeladen werden.

VOOR DIT PRODUCT ZIJN 3 AAA-BATTERIEN (LR03) NODIG (NIET INBEGREPEN) 1,5 V X 3 VOOR DE BESTE WERKING RADEN WE ALCALINEBATTERIEN AAN. DE BATTERIEN MOGEN UITSLUITEND WORDEN VERVANGEN DOOR EEN VOLWASSENE.

BATTERIEN VERVANGEN:
 GEBUIK EEN SCHROEVENDREIVER (NIET INBEGREPEN) OM HET BATTERIJKLEPJE TE VERWIJDEREN, PLAATS DE NIEUWE BATTERIEN IN HET BATTERIJKOMPARTIEMENT EN PLAATS HET KLEPJE TERUG.

WAARSCHUWING OVER DE BATTERIEN:
 VERWIJDER ALLEEN BATTERIEN VAN HET AANBEVOLEN TYPE.
 GEBUIK ALLEEN BATTERIEN VAN HET AANBEVOLEN TYPE.
 GEBUIK GEEN COMBINATIE VAN OUDE EN NIEUWE BATTERIEN.
 GEBUIK GEEN COMBINATIE VAN ALCALINEBATTERIEN EN NORMALE BATTERIEN (ZINK-KOOLSTOFCELLEN) OF OPLAADBARE BATTERIEN.
 VERWIJDER DE BATTERIEN ALS HET PRODUCT LANGE TIJD NIET WORDT GEBUIKT.
 NIET OPLAADBARE BATTERIEN MOGEN NIET WORDEN OPGELADEN.
 DE BATTERIEN MOETEN WORDEN GEPLAATS MET DE JUISTE POLARITEIT (+ EN -).
 LEGE BATTERIEN NIET UIT HET PRODUCT TE WORDEN VERWIJDERD.
 DE AANSLUITPUNTEN MOGEN NIET WORDEN KORTGESLOTEN.
 OPLAADBARE BATTERIEN DIENEN UIT HET PRODUCT TE WORDEN VERWIJDERD VOORDAT DEZE WORDEN OPGELADEN.
 OPLAADBARE BATTERIEN MOGEN ALLEEN WORDEN OPGELADEN ONDER TOEZICHT VAN EEN VOLWASSENE.

QUESTO PRODOTTO NECESSITA DI 3 BATTERIE "AAA" (LR03) (NON INCLUSE). 1,5V X 3 SI CONSIGLIA BATTERIE ALCALINE PER OTTENERE PRESTAZIONI MIGLIORI. LE BATTERIE DEVONO ESSERE SOSTITuite UNICAMENTE DA UN ADULTO.

SOSTITUZIONE BATTERIA:
 USARE UN CACCIAVITE (NON FORNITO) PER RIMUOVERE IL COPERCCHIO DEL VANO BATTERIE. POSIZIONARE LE NUOVE BATTERIE NEL VANO BATTERIE E RIPROZIONARE IL COPERCCHIO.

AVVERTENZE BATTERIE:
 AVVERTENZA. NON UTILIZZARE CONTEMPORANEAMENTE BATTERIE NUOVE E VECCHIE.
 NON USARE CONTEMPORANEAMENTE BATTERIE ALCALINE, STANDARD (ZINCO-CARBONE) O RICARICABILI.
 RIMUOVERE LE BATTERIE SE IL PRODOTTO RIMANE INUTILIZZATO PER MOLTO TEMPO.
 LE BATTERIE NON RICARICABILI NON POSSONO ESSERE RICARICATE.
 RISPETTANDONE LA CORRETTA POLARITÀ (+ E -).
 LE BATTERIE ESAURITE DEVONO ESSERE RIMOSSE DAL DISPOSITIVO.
 I TERMINALI DI ALIMENTAZIONE NON DEVONO ANDARE IN CORTOCIRCUITO.
 LE BATTERIE RICARICABILI DEVONO ESSERE RIMOSSE DAL DISPOSITIVO PRIMA DI ESSERE CARICATE.
 LE BATTERIE RICARICABILI POSSONO ESSERE RICARICATE UNICAMENTE SOTTO LA SUPERVISIONE DI UN ADULTO.

ESTE PRODUCTO REQUIER 3 PILHAS "AAA" (LR03) (NÃO INCLUIDAS). 1,5V X 3 SE RECOMENDADAS PILHAS ALCALINAS PARA UM MELHOR DESEMPENHO. AS PILHAS SÓ DEVEM SER SUBSTITUÍDAS POR UM ADULTO.

SUBSTITUIÇÃO DAS PILHAS:
 UTILIZE UMA CHAVE DE FENDAS (NÃO INCLUIDA) PARA RETIRAR A TAMPA DAS PILLHAS. COLOQUE AS NOVAS PILHAS NO COMPARTIMENTO RESERVADO E VOLTE A COLOCAR A TAMPA DO MESMO.

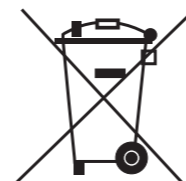
ADVERTÊNCIAS RELATIVAS AS PILHAS:
 USE APENAS PILHAS DO MESMO TIPO OU DE TIPO EQUIVALENTE, TAL COMO RECOMENDADO. NÃO MISTURE PILHAS VELHAS E NOVAS.
 NÃO MISTURE PILHAS ALCALINAS, PADRÃO (CARBONO-ZINCO) OU RECARREGÁVEIS.
 RETIRE AS PILHAS SE O PRODUTO NÃO FOR SER UTILIZADO POR MUITO TEMPO.
 AS PILHAS NÃO RECARREGÁVEIS NÃO PODEM SER RECARREGADAS.
 AS PILHAS DEVEM SER INSERIDAS COM A POLARIDADE CORRETA (+ E -).
 PILHAS GASTAS DEVEM SER REMOVIDAS DO BRINQUEDO.
 OS TERMINAIS DE ALIMENTAÇÃO NÃO PODEM SER SILETOS A CURTO-CIRCUITO.
 AS PILHAS RECARREGÁVEIS DEVEM SER REMOVIDAS DO BRINQUEDO ANTES DE SEREM CARREGADAS.
 AS PILHAS RECARREGÁVEIS DEVEM SER CARREGADAS APENAS SOB A SUPERVISÃO DE UM ADULTO.

THIS PRODUCT REQUIRES 3 "AAA" (LR03) BATTERIES (NOT INCLUDED). 1.5V X 3 BATTERIES OR BATTERY PACKS OF THE PRODUCT AND THE WASTE ELECTRICAL AND ELECTRONIC EQUIPMENT MUST NOT BE DISPOSED OF WITH OTHER WASTE. INSTEAD, IT IS THE USER'S RESPONSIBILITY TO DISPOSE OF THEIR WASTE EQUIPMENT BY HANDING IT OVER TO A DESIGNATED COLLECTION POINT FOR THE RECYCLING OF WASTE ELECTRICAL AND ELECTRONIC EQUIPMENT. THE SEPARATE COLLECTION AND RECYCLING OF YOUR WASTE EQUIPMENT AND BATTERY AT THE TIME OF DISPOSAL WILL HELP TO CONSERVE NATURAL RESOURCES AND ENSURE THAT IT IS RECYCLED IN A MANNER THAT PROTECTS HUMAN HEALTH AND THE ENVIRONMENT. FOR MORE INFORMATION ABOUT WHERE YOU CAN DROP OFF YOUR WASTE EQUIPMENT FOR RECYCLING, PLEASE CONTACT YOUR LOCAL CITY OFFICE, YOUR HOUSEHOLD WASTE DISPOSAL SERVICE OR WHERE YOU PURCHASED THE PRODUCT.

CE PRODUIT NECESSITE 3 PILES AAA (OU LR03), NON INCLUSES. 1.5V X 3 LES PILES OU BLOCS-BATTERIES ET LES DÉCHETS D'ÉQUIPEMENTS ÉLECTRIQUE ET ÉLECTRONIQUE NE DOIVENT PAS ÊTRE JETÉS DANS LA POUCELLE DE DÉCHETS MÉNAGERS. IL INCOMBE À L'UTILISATEUR DE JETER LES DÉCHETS D'ÉQUIPEMENTS ÉLECTRIQUE ET ÉLECTRONIQUE DANS LES POINTS DE COLLECTE SPÉCIALEMENT PRÉVUS À CET EFFET AUX FINS DE RECYCLAGE. LA COLLECTE ET LE RECYCLAGE DISTINCTS DES DÉCHETS D'ÉQUIPEMENTS ÉLECTRIQUE ET ÉLECTRONIQUE ET DES BATTERIES OU PILES CONTRIBUENT À LA PRÉSERVATION DES RESSOURCES NATURELLES ET À GARANTIR QUE CES DÉCHETS SONT RECYCLÉS DE MANIÈRE À PROTÉGER LA SANTÉ HUMAINE ET L'ENVIRONNEMENT. POUR SAVOIR OÙ VOUS POUVEZ DÉPOSER VOS DÉCHETS, CONTACTEZ VOTRE MAIRIE, VOTRE DÉCHETTERIE OU LE POINT DE VENTE DE CE PRODUIT.

ESTE PRODUCTO REQUIERE 3 PILAS "AAA" (LR03) (NO INCLUIDAS). 1.5V X 3 LAS PILAS O BATERIAS DE ESTE PRODUCTO, ASÍ COMO LOS APARATOS ELECTRÍCOS Y ELECTRÓNICOS, NO DEBEN DESECHARSE CON LOS RESIDUOS DOMÉSTICOS. POR EL CONTRARIO, ES RESPONSABILIDAD DEL USUARIO DEPOSITARLOS EN UN PUNTO DE RECOGIDA ESPECÍFICO DESTINADO AL RECICLAJE DE APARATOS ELECTRÍCOS Y ELECTRÓNICOS. AL SEPARAR Y RECICLAR SUS APARATOS Y BATERIAS AYUDARÁ A CONSERVAR LOS RECURSOS NATURALES Y GARANTIZARÁ QUE SE RECICLEN DE MANERA QUE SE PROTEJA LA SALUD HUMANA Y EL MEDIO AMBIENTE. PARA MÁS INFORMACIÓN SOBRE DÓNDE DEPOSITAR ESTE TIPO DE RESIDUOS, POR FAVOR, PONGASE EN CONTACTO CON EL AYUNTAMIENTO, EL SERVICIO DE RECOGIDA DE BASURAS DE SU LOCALIDAD O CON EL COMERCIO EN EL QUE ADQUIRIÓ EL PRODUCTO.

DIESES PRODUKT BENÖTIGT 3 „AAA“(LR03) BATTERIEN (NICHT INBEGRIFFEN). 1,5 V X 3 BATTERIEN ODER AKKUPACKS DIESES PRODUKTS SOWIE ELEKTRISCHE UND ELEKTRONISCHE GERÄTE DÜRFEN NICHT ALS HAUSMÜLL ENTSORGT WERDEN. ES LIEGT STATTDASSEN IN DER VERANTWORTUNG DES BENUTZERS, AUSGEDIENTE ELEKTRISCHE UND ELEKTRONISCHE GERÄTE/BATTERIEN/AKKUS ZUR WIEDERVERWERTUNG EINER GEEIGNETEN SAMMELSTELLE ZU ÜBERGEBEN. DIE GETRENNTE SAMMLUNG UND WIEDERVERWERTUNG IHRES ELEKTROMÜLLS TRÄGT ZUR SCHONUNG DER UMWELT UND NATÜRLICHER RESSOURCEN BEI UND STELLT SICHER, DASS DIESER IN EINER GESUNDHEITS- UND UMWELTSCHONENDEN WEISE RECYCLED WIRD. FÜR WEITERE INFORMATIONEN ÜBER DIE ENTSORGUNG VON ELEKTROGERÄTEN WENDEN SIE SICH BITTE AN IHRE LOKALEN BEHÖRDEN, IHREN ENTSORGUNGSERVICE ODER IHREN HÄNDLER.



Fr Cet appareil et ses accessoires se recyclent

À DÉPOSER EN MAGASIN À DÉPOSER EN DÉCHETTERIE

Points de collecte sur www.quefairedemesdechets.fr
 Privilégiez la réparation ou le don de votre appareil !

