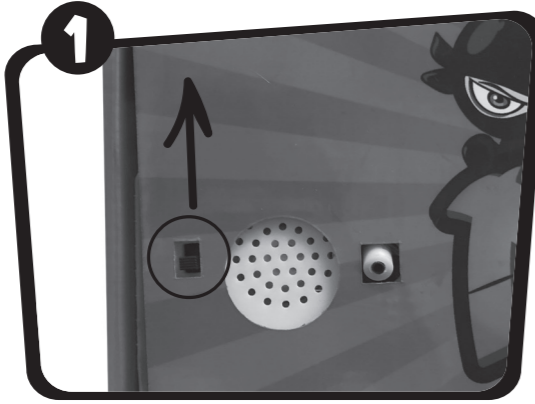


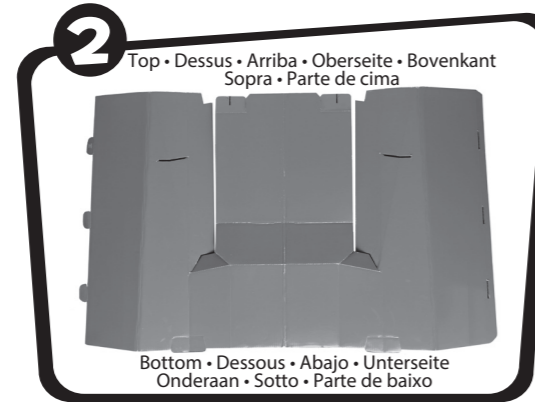
(Front)



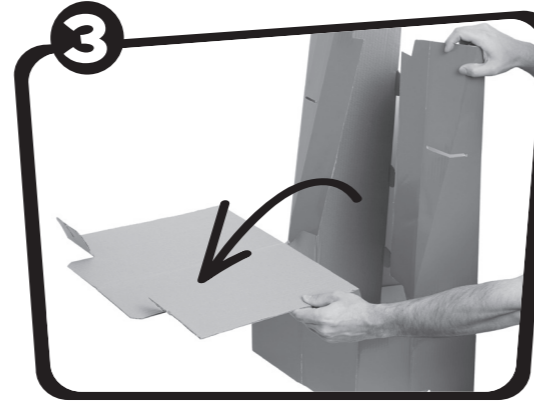
**BASE ASSEMBLY**  
**ASSEMBLAGE DE LA BASE**  
**MONTAJE DE LA BASE**  
**GRUNDAUFBAU**  
**MONTAGE BASIS**  
**ASSEMBLAGGIO BASE**  
**MONTAGEM DA BASE**



- GB Turn sound box on
- F Allumez la boîte à son
- E Encender el altavoz
- D Geräuschebox anschalten
- NL Zet soundbox aan
- I Accendi la cassa audio
- P Ligue a caixa de som



- GB Unfold
- F Dépliez
- E Desplegar
- D Entfalten
- NL Uitklappen
- I Apri
- P Desdobre



- GB a) Stand upright  
 b) Fold along creases  
 c) Fold front forward
- F a) Posez verticalement  
 b) Pliez en suivant les plis  
 c) Rabattez la partie avant vers l'avant

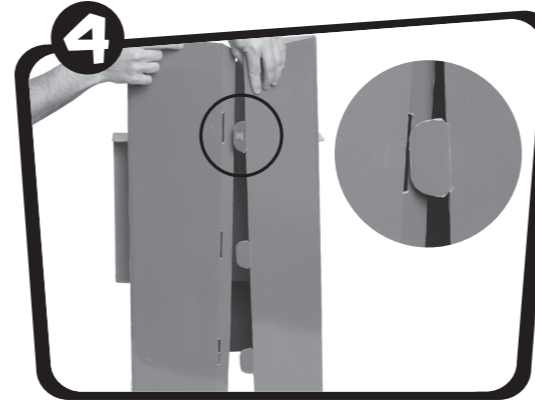
- E a) Mantener en vertical  
 b) Doblar por las zonas marcadas  
 c) Plegar la parte delantera hacia delante
- D a) Aufrecht hinstellen  
 b) Entlang der Linien falten  
 c) Frontseite nach vorne klappen

- NL a) Zet rechtop  
 b) Vouw langs vouwen  
 c) Vouw voorkant naar voren
- I a) Posiziona verticalmente  
 b) Piega lungo le linee  
 c) Abbassa la parte frontale

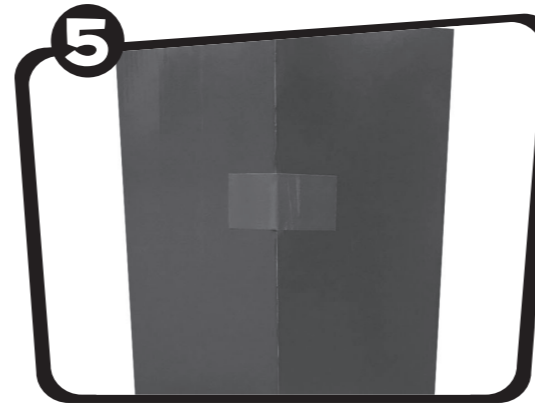
- P a) Coloque de pé  
 b) Dobre nos vincos  
 c) Dobre a parte frontal para a frente



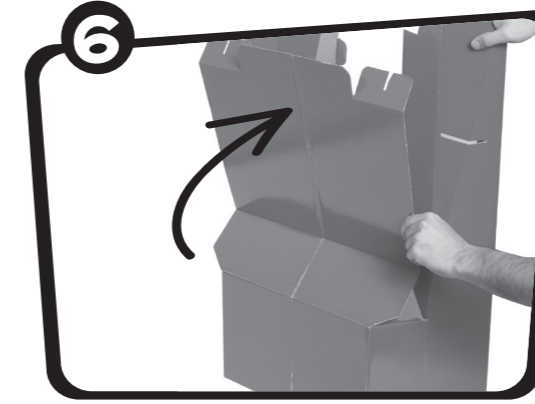
(Back)



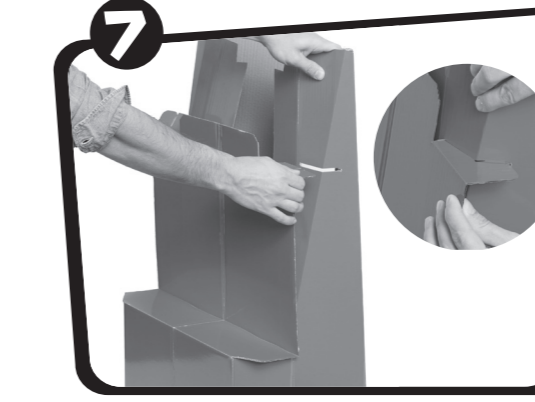
- GB Insert tabs on back
- F Insérez les languettes situées à l'arrière dans les fentes
- E Encajar las pestañas traseras
- D Laschen auf der Rückseite einstecken
- NL Voeg flappen aan de achterkant in
- I Inserisci le linguette di dietro
- P Insira as abas na parte de trás



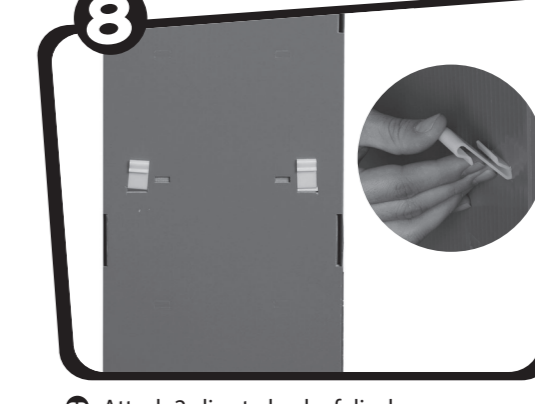
- GB Apply tape strips over 3 back tabs
- F Placez des morceaux de ruban adhésif sur les trois languettes arrière
- E Poner cinta adhesiva sobre las 3 pestañas traseras
- D Klebstreifen über die 3 Rückseitenlaschen kleben
- NL Breng tapestrips over 3 flappen aan de achterkant aan
- I Copri le 3 linguette con lo scotch
- P Coloque fita adesiva sobre as 3 abas na parte de trás



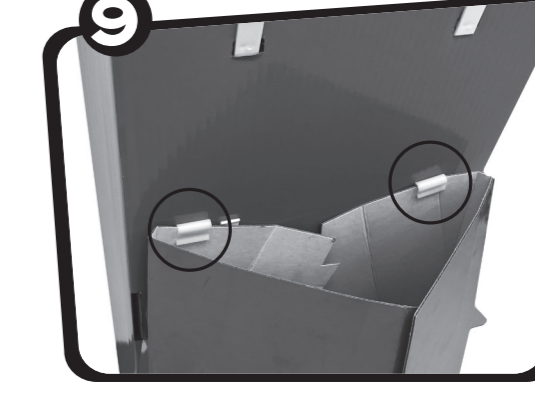
- GB Fold front backwards
- F Rabattez la partie avant vers l'arrière
- E Plegar la parte delantera hacia atrás
- D Falte die Frontseite nach hinten
- NL Vouw voorkant terug
- I Riporta indietro la parte frontale
- P Dobre a parte frontal para trás



- GB Insert side tabs into slot
- F Insérez les languettes situées sur les côtés dans les fentes
- E Encajar las pestañas laterales en los huecos
- D Seitenlaschen in die vorgesehenen Stellen stecken
- NL Steek zijflappen in sleuf
- I Inserisci le linguette laterali nelle guide
- P Insira as abas laterais nos espaços



- GB Attach 2 clips to back of display
- F Fixez 2 clips à l'arrière du présentoir
- E Fijar 2 clips a la parte de atrás de la base
- D 2 Clips an der Rückseite des Displays anbringen
- NL Bevestig 2 clips aan achterkant van het scherm
- I Applica 2 gancetti sul retro dell'espositore
- P Conecte as 2 presilhas na parte de trás do display



- GB Attach display to base with clips
- F Attachez le présentoir à la base avec les clips
- E Fijar el altavoz a la base con los clips
- D Display mit Clips an Grundaufbau befestigen
- NL Bevestig scherm aan basis met clips
- I Attacca l'espositore alla base con i gancetti
- P Conecte o display na base com as presilhas